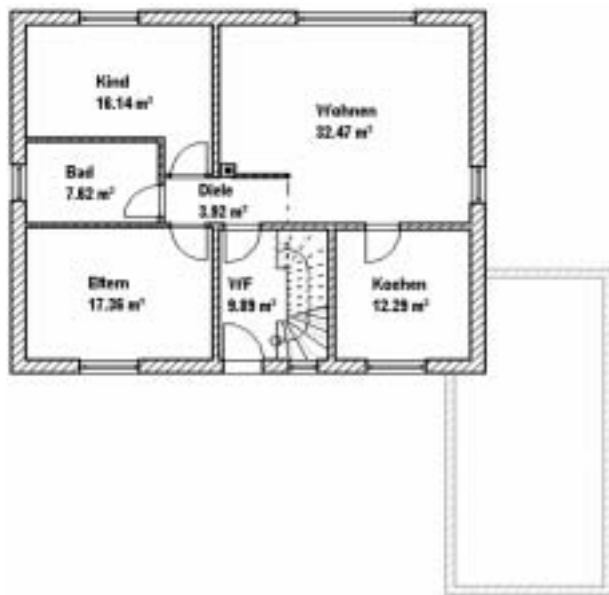


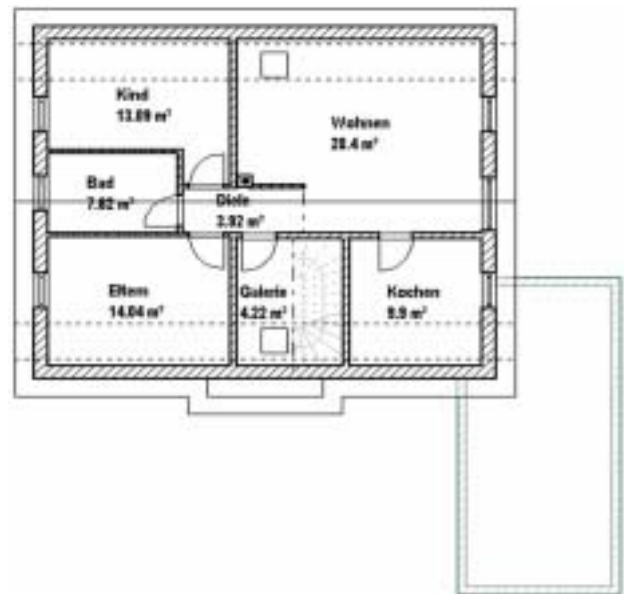
## Haustyp „Enrico“

EFH mit ELW und Garage

<b>Dachneigung:</b>	45°
<b>Kniestock:</b>	75 cm
<b>Dachvorsprung:</b>	50/50 cm
<b>Raumhöhe:</b>	215/240/240 cm
<b>Brüstungshöhen:</b>	135/90/90 cm
<b>Wohnfläche:</b> nach ll. BV:	
Wohnung1:	96,70 m <sup>2</sup>
ELW:	78,75 m <sup>2</sup>
<b>Nutzfläche:</b>	
KG-	96,88 m <sup>2</sup>
Garage-	28,81 m <sup>2</sup>



Erdgeschoss



Dachgeschoss

### Allgemein gilt für all unsere Haustypen:

**Grundriss:** variabel

**Service:** Beratung, Planung und Bau aus einer Hand, Individuelle Haus- und Grundrissgestaltung

**Preise:** auf Anfrage