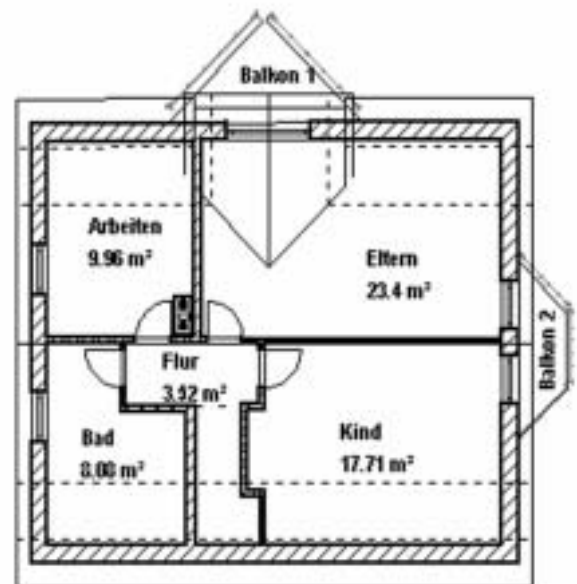


## Haustyp „Wiebke“

<b>Dachneigung:</b>	40°
<b>Kniestock:</b>	90 cm
<b>Dachvorsprung:</b>	Traufe 50 cm Giebel 30 cm
<b>Brüstungshöhen:</b>	80 cm
<b>Raumhöhe:</b>	240 cm
<b>Wohnfläche:</b> nach ll. BV:	137,91 m <sup>2</sup>
<b>Nutzfläche:</b>	75,27 m <sup>2</sup>



Erdgeschoss



Dachgeschoss

### Allgemein gilt für all unsere Haustypen:

**Grundriss:** variabel

**Service:** Beratung, Planung und Bau aus einer Hand,  
Individuelle Haus- und Grundrissgestaltung

**Preise:** auf Anfrage